



Canon iR ADVANCE 4025i / 4035i



SPECYFIKACJA:

Szybkość kopiowania/ drukowania:

A4: 25 str./min. czarno-białe (4025i)
35 str./min. czarno-białe (4035i)

A3: 15 str./min. czarno-białe (4025i)
22 str./min. czarno-białe (4035i)

Rozdzielczość:

Skanowanie 600dpi x 600dpi
Kopiowanie 600dpi x 600dpi
Drukowanie 1200dpi x 1200dpi

Powiększenie:

Zoom 25 do 400%
Stały 25%, 50%, 71%, 100%, 141%, 200%, 400%

Dupleks Jednoprzebiegowy

Gramatura papieru:

Kaseta 60 do 128g/m²
Podajnik ręczny 52 do 220g/m²
Dwustronnie 52 do 105g/m²

Pojemność papieru:

550 arkuszy x 4 kasety (80g/m²)
Podajnik ręczny 80 arkuszy (80g/m²)

Czas uzyskania pierwszej kopii:

Tryb czarno-biały 5,2 sek. (4025i)
Tryb czarno-biały 3,8 sek. (4035i)

Jednostka centralna:

Procesor Canon 1.2GHz
Pamięć 1GB + 256MB (opcja 512MB)
Dysk twardy 80GB

Interfejs:

Ethernet (1000BaseT/100Base-TX/10Base-T), USB 2.0,

Zasilanie:

220-240V AC, 50/60Hz

Pobór mocy:

Maks. 1,5kW

Wymiary (szer./dł./wys.):

565 x 700 x 769mm (bez DADF), 565 x 700 x 909mm (z DADF)

Waga:

Około 67,5kg (bez DADF), 75,4kg (z DADF)

PODAJNIK ORYGINAŁÓW DADF – E1:

Rozmiar papieru:

A3, A4, A4R, A5, A5R

Gramatura papieru:

Oryginał jednostronny 42 do 128g/m²

Oryginał dwustronny 50 do 128g/m²

Kopiowanie:

A4: 25-35 obr./min. 600dpi (kolor/czarno-białe)

Skanowanie:

A4: 51 obr./min. 300dpi (kolor/czarno-białe)

Maks. liczba oryginałów:

100 arkuszy (80g/m²)



PODAJNIK PAPIERU – AF1:

Rozmiar papieru:

305 x 457mm, A3, A4, A4R, A5R

Pojemność papieru:

550 arkuszy (80g/m²) x 2 kasety

Gramatura papieru:

52 do 209g/m²



KARTA WYSYŁANIA W KOLORZE:

Prędkość skanowania:

A4 dwustronne: 17 obr./min. 300dpi (kolor/czarno-białe),

A4 jednostronne: 51 obr./min. 300dpi (kolor/czarno-białe)

Rozdzielczość skanowania:

100dpi, 150dpi, 200 x 100dpi, 200dpi, 200 x 400dpi, 300dpi, 400dpi, 600dpi

Format plików:

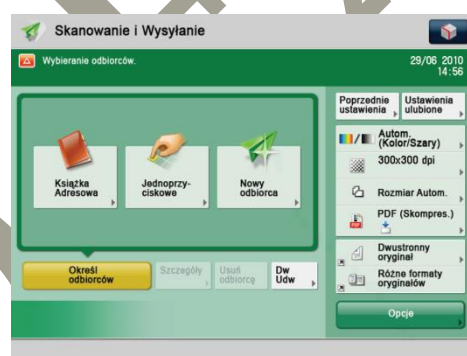
TIFF, JPEG, PDF, XPS, wysoka kompresja PDF/XPS, PDF/A-1b

Odbiorcy:

E-Mail/Internet FAX (SMTP), PC (SMB, FTP), WebDAV

Książka adresowa:

LDAP (1000), lokalna (maks. 500)



KARTA DRUKOWANIA UFRII/PCL:

Obsługiwane systemy operacyjne:

Windows 2000/XP/Server2003/Vista/7/8/10

Mac OSX (10.4.9 lub późniejszy)

PDL:

UFRII, PCL5c/6

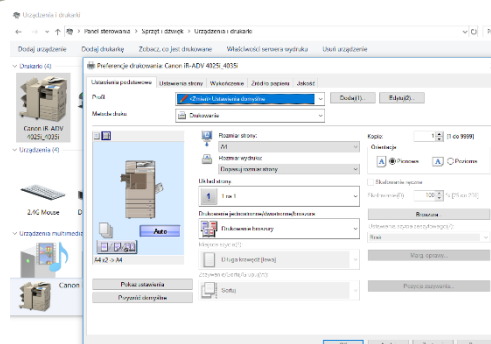
Protokół sieciowy:

TCP/IP (LPD/Port9100/IPP/IPPS/SMB/FTP), IPv6, IPX/SPX

(NDS, Bindery), AppleTalk

Sterownik skanera:

Sieciowy sterownik TWAIN (75 do 600dpi 24bit kolor/8bit skala szarości / 2 bit czarno-białe)



USB Memory Media

Keyboard

WYPOSAŻENIE DODATKOWE (opcja)

WEWNĘTRZNY SEPARATOR PRAC – G1:



FINISZER ZSZYWAJĄCY – D1:

Pozycja zszywacza:

W rogu, podwójnie

Liczba tac:

Jedna taca (druga taca w opcji)

Wydajność zszywacza:

A4: 50 arkuszy

A3: 30 arkuszy

Pojemność tacy:

A3, A4, A4R, A5, A5R: 100/100 arkuszy (2 tace)

A3, A4, A4R, A5, A5R: 500 arkuszy (z 1 tacą)



FINISZER ZSZYWAJĄCY – G1:

Pozycja zszywacza:

W rogu, podwójnie

Liczba tac:

Dwie tace

Wydajność zszywacza:

A4: 50 arkuszy

A3: 30 arkuszy

Pojemność tacy:

A4, A5, A5R: 1300 na górnej/1700 na dolnej

A3, A4R: 650 na górnej/650 na dolnej



MODUŁ WYKAŃCZANIA GRZBIETOWEGO – G1:

+

JEDNOSTKA DZIURKUJĄCA – B2:

Rozmiar papieru:

305 x 457mm, A3, A4R

Wydajność zszywania broszur:

1 do 16 arkuszy (64 strony, 52-81g/m²)

1 do 10 arkuszy (40 stron, 82-105g/m²)

Wymiary (szer./dt./wys.):

Zszywacz 543 x 646 x 1097mm

Wykańczarka broszur 648 x 646 x 1097mm



ZESTAW ZAAWANSOWANYCH FUNKCJI

WYSYŁANIA – D1:

Format plików:

Format Outline PDF (funkcja Trace & Smooth),

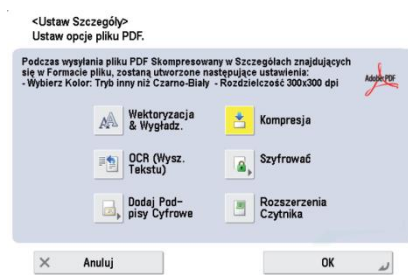
Przeszukiwalny PDF/XPS Reader Extensions PDF, Office Open XML

ZESTAW FUNKCJI BEZPIECZŃSTWA

WYSYŁANIA – D1:

Format plików:

Szyfrowany PDF, PDF/XPS z podpisem urzędzenia



KARTA DRUKOWANIA Adobe PostScript3:

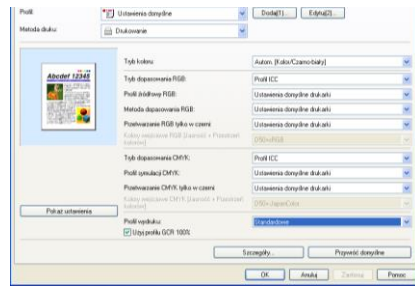
Obsługiwane systemy operacyjne:

Windows 2000/XP/Server2003/Vista/7/8

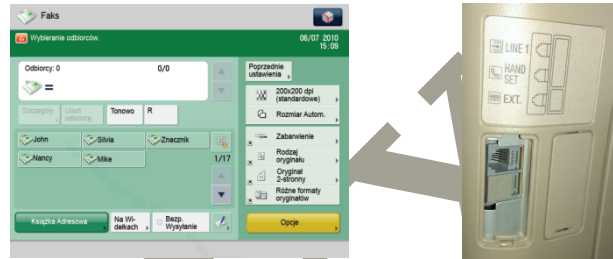
Mac OSX (10.4.9 lub późniejszy)

PDL:

Adobe PostScript3



KARTA FAKSU SUPER G3 – AK1:



Ksero-Ex

Ul. Andrzeja Wajdy 5

58-300 Wałbrzych

Tel. kom.: 604 529 186

Tel. kom.: 604 529 205

Tel./Fax.: (74) 84 235 00

E-mail: biuro@ksero-ex.pl



Ksero